

Legende:



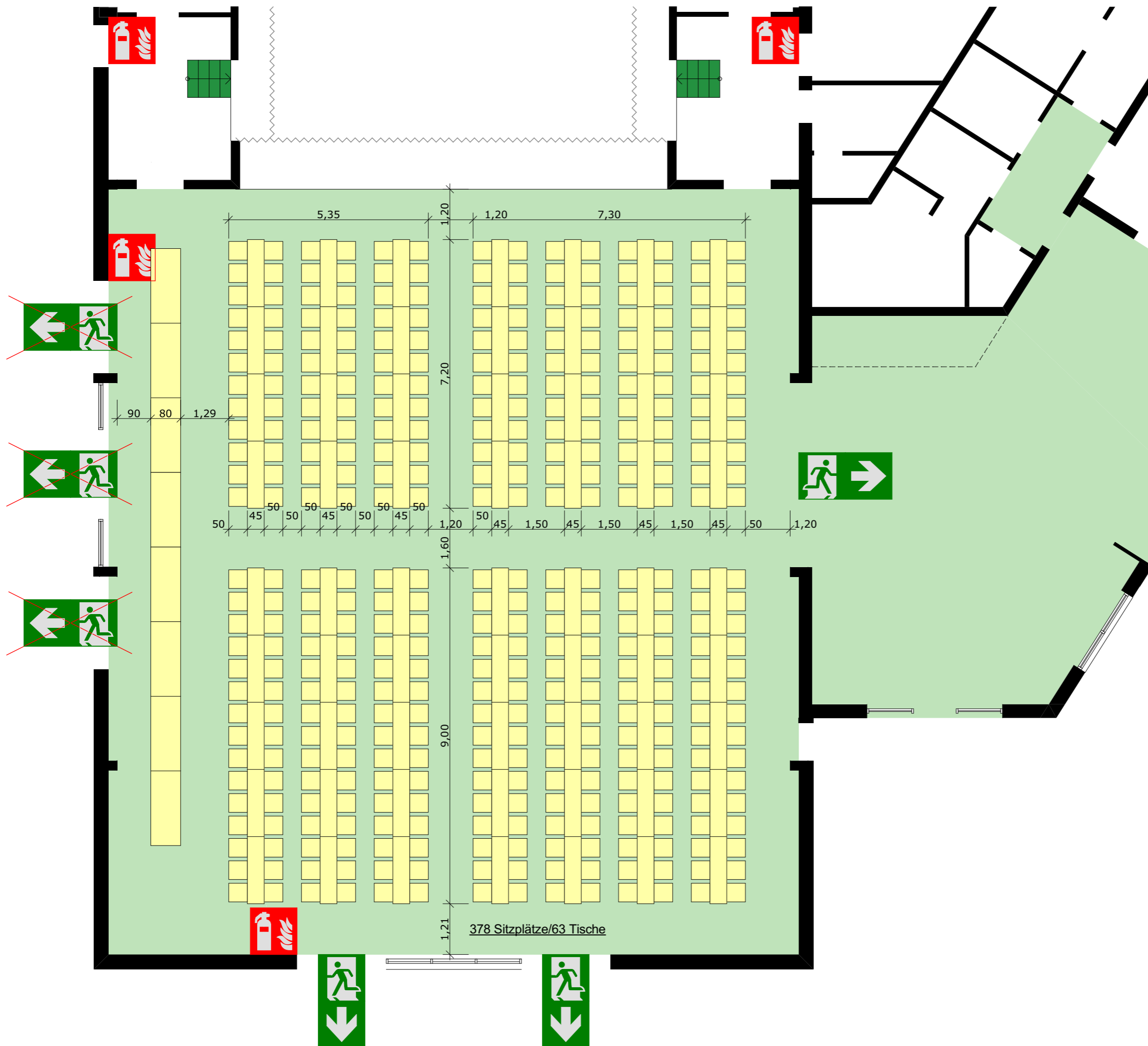
Möblierung



Rettungsweg mit Richtungsangabe



Feuerlöscher



Objekt: Markt- und Kulturhalle in 54614 Schönecken

Bestuhlungsplan (Tische)

**BRANDSCHUTZ-PRO**  
FACHPLANUNG VORBEUGENDER BRANDSCHUTZ

Architekt Dipl. Ing. (FH) Markus Hombach  
Fachplanung vorbeugender Brandschutz  
www.brandschutz-pro.de | info@brandschutz-pro.de  
Dronkestr.12 | 54294 Trier | Tel. +49 651 / 93 78 94 12

Datum: 20.01.2014

aktualisiert: